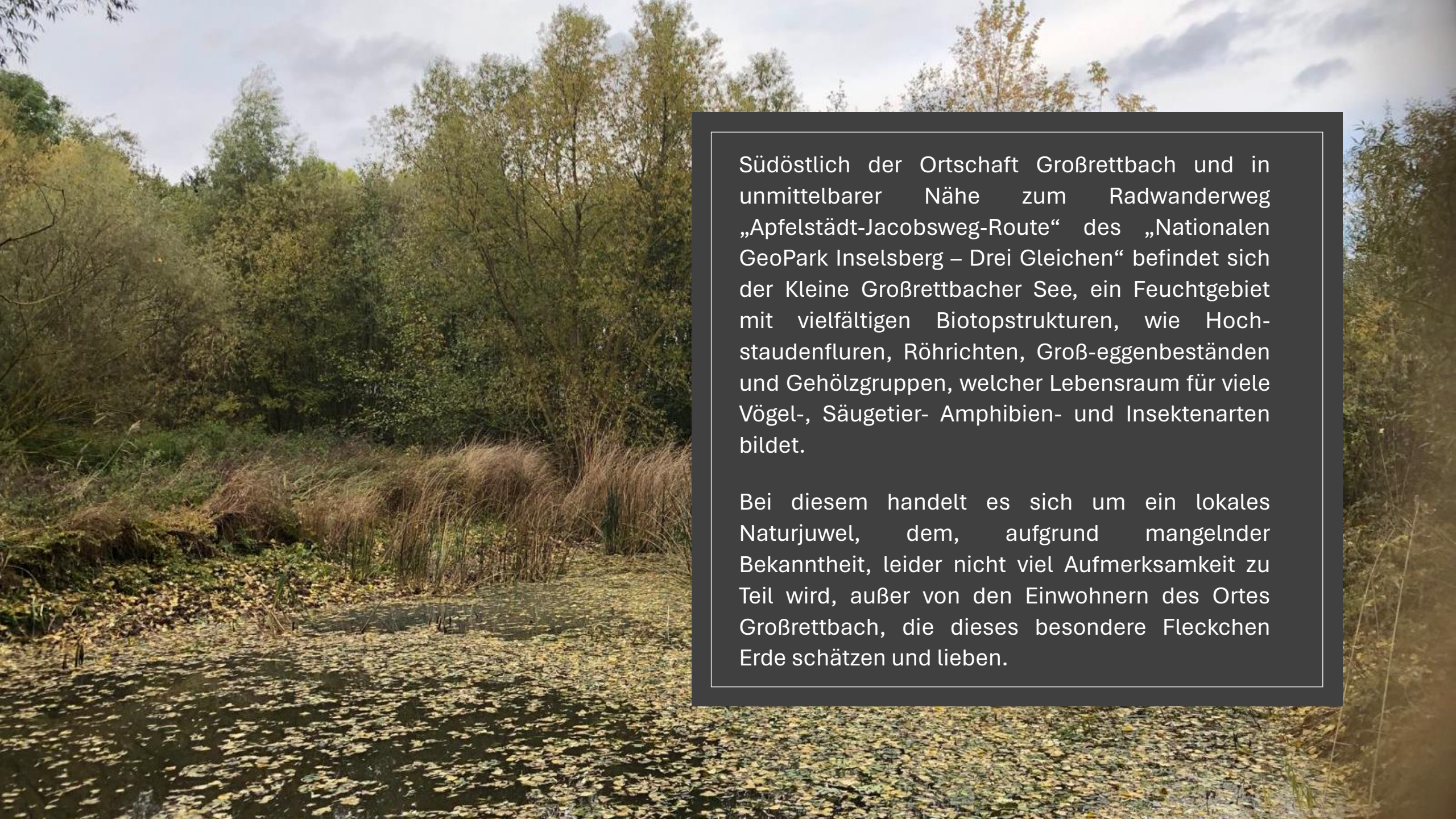




***ERRICHTUNG EINES NATUR-LEHRPFADES
AM „KLEINEN GROßRETTBACHER SEE“***



Südöstlich der Ortschaft Großbrettbach und in unmittelbarer Nähe zum Radwanderweg „Apfelstädt-Jacobswege-Route“ des „Nationalen GeoPark Inselsberg – Drei Gleichen“ befindet sich der Kleine Großbrettbacher See, ein Feuchtgebiet mit vielfältigen Biotopstrukturen, wie Hochstaudenfluren, Röhrichten, Großeggenbeständen und Gehölzgruppen, welcher Lebensraum für viele Vögel-, Säugetier-, Amphibien- und Insektenarten bildet.

Bei diesem handelt es sich um ein lokales Naturjuwel, dem, aufgrund mangelnder Bekanntheit, leider nicht viel Aufmerksamkeit zu Teil wird, außer von den Einwohnern des Ortes Großbrettbach, die dieses besondere Fleckchen Erde schätzen und lieben.



Dabei ist der Kleine Großbrettbacher See eines der sieben Flächennaturdenkmale in der Gemeinde Drei Gleichen und als Geotop ein geschützter Landschaftsbestandteil, den es nicht nur zu erhalten, sondern dessen Bekanntheitsgrad es auch zu erhöhen gilt.

Dieser zeichnet sich durch eine nicht nur für die Region außergewöhnliche Fauna und Flora aus, was u. a. im Vorkommen seltener als auch geschützter Tierarten, wie dem Bergmolch und dem Rotmilan, und Pflanzenarten, wie dem Blutweiderich, zum Ausdruck kommt.

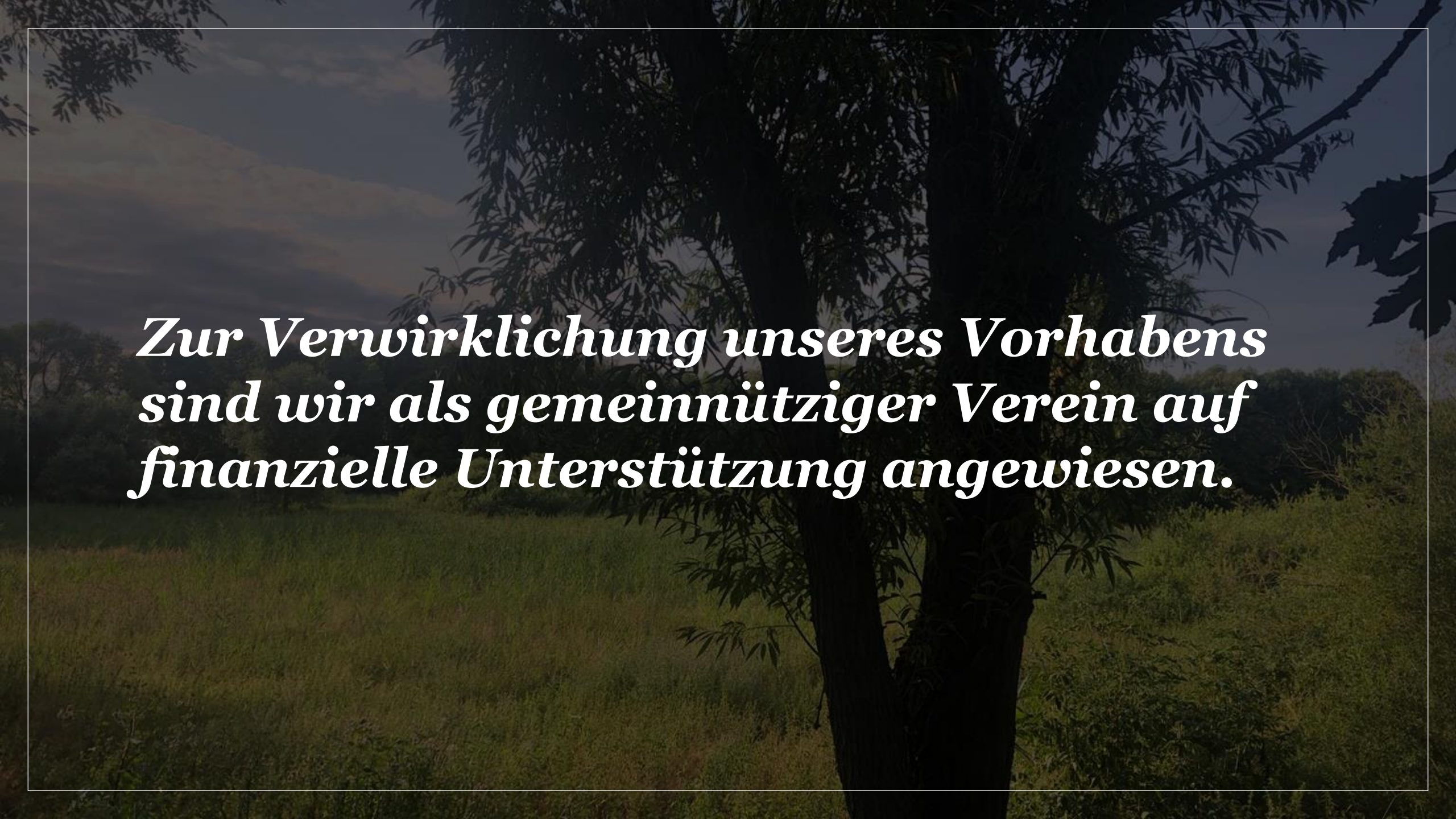


Dabei ist die Landschaft unserer Dorfregion überwiegend landwirtschaftlich geprägt und von ausgeräumten Ackerflächen umgeben. Das Angebot und die Qualität innerörtlicher Freiräume sowie deren Verknüpfung mit dem umgebenden Landschaftsraum sind ein wichtiger Faktor für die Lebensqualität in einem Ort.

Gleichzeitig ist das Themenfeld Tourismus in der Dorfregion Großbrettbach bisher noch nicht nennenswert entwickelt, so dass die Heraushebung von regionalen Besonderheiten, wie dem kleinen Großbrettbacher See, eine hohe Bedeutung beizumessen ist.



Der Dorfverein Großbrettbach e. V., dem die Förderung der Attraktivität des ländlichen Raumes und hierbei die der Ortschaft Großbrettbach und dem es umgebenden Land eine Herzensangelegenheit ist, hat sich zu Ziel gesetzt, den Kleinen Großbrettbacher See für Bewohner, ihre Gäste und Touristen erlebbar zu machen. Dafür soll ein Lehrpfad entstehen, der stationsweise auf die Besonderheiten von Flora und Fauna hinweist als auch zu diesen informiert. Ebenso sollen auf den ihn tangierenden Rad- und Wanderwegen als auch in der Ortschaft Großbrettbach Schilder aufgestellt werden, die auf den Kleinen Großbrettbacher See sowie den ihn zukünftig umschließenden Lehrpfad aufmerksam machen.

The background image is a dark, moody photograph. It features a large, leafy tree in the foreground, its branches and leaves silhouetted against a lighter sky. The tree is positioned on the right side of the frame. In the background, there is a field of tall grass or reeds, and further back, a range of mountains under a cloudy sky. The overall tone is somber and contemplative.

*Zur Verwirklichung unseres Vorhabens
sind wir als gemeinnütziger Verein auf
finanzielle Unterstützung angewiesen.*